

さぽせんナウ

[編集・発行]
さがみはら市民活動サポートセンター
〒252-0236
相模原市中央区富士見6-6-23 けやき会館3F
TEL/FAX : 042-755-5790
Eメール : sagami.saposen@iris.ocn.ne.jp
URL : http://www.sagamaru.org



報告

2021年度市民活動スキルアップ講座 意外と簡単！？ オンライン会議「Zoom」にトライしてみよう!

「いやいやいや、簡単なんて誰が言った？」アナログ世代(もちろんナウ担当者を含みます)としては、デジタルと聞いただけでアレルギーを起こしそう。必要に迫られたとしても、興味が湧かない。このまま関わらずに回避できるかと思いきや、昨年から続く社会状況に伴って大切なツールになったZoom。まさに必要不可欠。これには、ピンチ！という団体がある可能性を鑑みて、サポセンでの講座開催に至りました。

【講師】桜井 光 氏 (NPO法人藤沢市民活動推進機構 支援業務マネージャー、情報管理担当)

いまや聞けない？ いや、むしろ始めるなら皆が勉強中の中でしょう！



はじめてのオンライン会議はドキ

Part1 「Zoom」会議に参加する

【開催日】5月11日(火) / 【参加数】6名(募集10名)

【内容】「Zoom」とは？使い方、メリットなど

Zoom初心者を対象として募集した本講座。オンライン会議が定着してきたのか、定員に対して申込みは少数でした。疑問点などその場で解決できたのは少人数のなせるわざ。初めてZoomを使った参加者からも、「楽しかった」「少し自信がついてきました」「実際にZoomに触って教えてもらえてよかった」などの感想がありました。

Part2 「Zoom」会議を主催する

【開催日】5月25日(火) / 【参加数】10名(募集10名)

【内容】主催者の設定方法、主催者としての注意点など

満員御礼の本講座。会議を主催するホストになると、使える機能が倍増します。そのためには、ややこしい設定をしなければ(~_~;)。さて、参加者の感想は「まだスタート地点なので、少しずつ…」「まず、自分がどの位、使いこなせるか」「難しかったが良い内容なのでもっと教えていただきたい」と回答があり、第2弾の検討が必要かも…?



主催のための会議設定から説明してもらいました

サポセンでも、オンラインの活用方法を模索中です。続きは2面へ！

新規登録団体

2021年5月30日現在

| 団体名 | (分野) 活動目的 | 連絡先 |
|------------------|-----------------------------------|---------------|
| サイエンス&スマートシティ・ラボ | (科学技術振興) 科学的・合理的な諸政策による啓発と行政への提言等 | 090-9189-2816 |
| 相模原原爆被災者の会(相友会) | (社会教育) 核兵器完全禁止、被爆者援護法の制定のための諸運動 | 042-782-8932 |



サポセンスタッフも「オンライン」を勉強中です！



さぼせんナウ90号に報告した通り、初めてのオンライン開催だった利用者懇談会。その反省をもとに、3月からスタッフ間でオンライン会議システムZoom®についてを学び合いながら研修実施しています。4月はグループワーク開催方法、5月には画面共有方法や投票機能の勉強会。アンケートからもその様子を察することができるかも。さてさて、オトナなスタッフたちの成長やいかに！？



「あ〜でもない、こ〜でもない」スタッフ同士で学び合い

！オンライン会議、使ってみてどうだった？

「参加のハードルは意外と低く、楽しい！」「習うより慣れる！」「こんなこともできるのか」「聞くは一時の恥、聞かぬは一生の恥」「会いたい人の顔が見られる」「穏やかさに欠ける気がする」などの声がありました。

? 課題、困ったこと、やってみたいこと！

「開催する立場(ホスト)はちょっと難しい」「何人かで1台のPCを使う場合はマルチスピーカーがないと聞こえづらい」「マイクをオフにすると会議の盛り上がり欠ける」「盛り上がりすぎて声がいくつも重なってしまう」など

スマートフォンは使用者によってインストールするアプリが違ったり、使用回数が多い機能によって契約の仕方が違うものです。Zoom®も同様に、使用目的によって有料契約が必要になる場合もあり、これにより使用機能が一段と増加します。サポセンでは、まずスタッフ同士わいわいチャレンジすることがレベルアップになると信じて、頑張ります！！

市民活動フェスタも、オンラインで開催したい！

昨年からの社会状況をふまえ、市民活動フェスタをオンラインで開催することを前向きに検討しています。販売コーナーの設置は難しいものの、対面開催より多くの団体紹介ができるよう、映像を発信できる場を考えています。そのほか、団体同士でのコミュニケーションが取れるような時間を設けることも視野に入れて企画を検討中。おもしろい企画が提案できる団体の方、具体的方法をご存じの方、ぜひ、お知恵を拝借させていただきます。

貴団体のオンライン体験談
ぜひお寄せください！



今、NPOが
おもしろい

空と大地と子どもらと

団体名：昆虫文化を子供たちに伝える会
代表：三宅 潔
連絡先：kabuto-mushi@jcom.zaq.ne.jp



撮影：小池久男氏

子どもの時に、虫を捕まえたり育てたりする体験は、おとなになってから自然環境の重要性や命の大切さを理解するうえで必須と思われます。私達はカブトムシの採集、調査、飼育を通じて、昆虫とのつきあい方や「昆虫文化」を伝えたく、子ども達とその保護者を対象とした教室開催を3年前から始めました。現在は会員約10名で活動しております。最近では、昆虫教室の開催回数や依頼が増え、カブトムシの幼虫を育てたいという子どもの数も増えて

きました。

4月に開催した「春の昆虫フェスティバル」(於・城山カブトムシの里)は自分でカブトムシの幼虫をゲットするとあって大好評でした。7月には成虫を提供する昆虫教室の予定が多数あります。また、一泊二日で、カブトムシ採りを行うイベントを企業とコラボで開催します。詳細は、連絡先にお問合せください。

告知

各種講座、パネル展開催情報

市民活動団体に有益な知識や技能の獲得のチャンス！各種講座を開催開始します。社会状況によって、会場にて対面式で予定している講座も、オンラインに変更したり延期になる可能性があります。早めのご検討お申込みをお勧めします。市内各所のパネル展示会は、規模縮小の可能性はありますが、順次開催を予定しています。



NPOはじめての一步講座 / 助成金講座

今年度、NPOはじめての一步講座と助成金講座の初回は、オンライン開催です。会場まで足を運ぶ必要がないため、交通費の負担や時間を費やすことなく学ぶことができます。次回以降は対面式開催です。

現在、8/26(木)ユニコムプラザ会場にて「助成金講座」。9/7(火)ソレイユ会場にて「はじめての一步講座」を開催予定です。

| | |
|-------|--------------|
| 6月22日 | NPOはじめての一步講座 |
| 6月29日 | 助成金講座 |



広報講座 / 7月11日(日)、18日(日)原則、連続参加

団体パネルは、市民活動がどのようなものか、どんな活動をしているかといった情報発信方法の一つです。活動の幅を広げるため、メンバーを増やすためなど団体それぞれの目的で作製しています。登録団体のパネルは、サポセンが市内各所の掲示期間に貼り出します。広報の基本をプロに学び、試作品にアドバイスをもらえる講座は例年大好評です。

| | |
|-------|--------------|
| 7月11日 | 活動をシンプルに伝える！ |
| 7月18日 | 活動をデザインしてみる！ |

※動画制作のための連続講座の参加も併せてご検討ください。



講師によるレクチャー(2018年度)

7月～市内各所で団体紹介パネル展スタート

サポセン登録団体が作製した活動紹介パネルの展示会。あじさい会館を皮切りに下表の日程で予定しています。展示会以外でも月替わりでサポセン室内やHP、あじさい会館南入口に展示しています。いずれも、展示詳細はHPでご確認ください。

新規に作製したり、作りかえたりしたパネルはお持込み頂ければ、順次貼り出します。随時、受け付け可能！

| | | |
|-----|--------------|-----------|
| 中央区 | あじさい会館 | 7月6日～31日 |
| 南区 | ユニコムプラザさがみはら | 10月1日～21日 |
| 緑区 | ソレイユさがみ | 11月1日～17日 |



あじさい会館(2018年度)

手前

サークル活動 進化系☆ 私のボランティア体験記③

毎月1回公民館に集まる『いいじ達の料理サークル』。講師は置かず、交代制でレシピ作成から材料買い出しまで行う。調理実習が始まれば、ワイワイとにぎやかな声。それとともに良い匂いが広がっていく。

…とうまういくことばかりではない。千切りがみじん切りになったり、調味料を間違えたりする有り様。それでも発足10年で開催100回を重ね、作ったメニューは354！好きなメニューを自宅で作って、家人に喜ばれることに味を占め、認知症カフェで軽食提供を始めた。このところ、新型コロナの影響で中断していることが、残念無念！(か)



つばやきコマ「聖火ルー！」作:マチ ヨシコ

助成金情報

NPOなどの市民活動を支援する助成金。ここでは締切間近のものをピックアップしてご紹介します。詳しくはホームページの「団体支援」から。またはけやき会館3階サポセン掲示コーナーでご覧いただけます。

| タイトル | 分野 | 助成対象 | 募集期間 |
|---|----------------|--|------------------|
| 自動車購入費助成 (公財)SOMPO福祉財団 | 福祉 | ・障害の有無にかかわらず、全ての人が地域の中でともに支え合いながら暮らすことのできる社会づくりのための自動車購入 | 2021年 7月9日まで |
| Panasonic NPO/NGOサポートファンド for SDGs NPO法人市民社会創造ファンド | 保健・医療 福祉 ほか | ・組織診断や組織基盤強化を通して地域または社会全体の「貧困解消」力を高めたい団体 | 2021年 7月30日まで |
| 第17回 住まいのまちなみコンクール (一財)住宅生産振興財団 | まちづくり ほか | ・地域の特性を活かし、魅力的な住まいのまちなみを育む活動を行っている団体および新しい社会的課題に取り組む団体 | 2021年 8月31日まで |
| アジア・市民交流助成 (独)国際交流基金 | 国際協力 交流 ほか | ・ASEAN諸国を中心としたアジアの国々と交流に取り組む団体 ・文化・芸術、スポーツ、学術等の分野で国際交流を実践している団体 | 2021年 9月15日まで |
| 公園・夢プラン大賞2021 (一財)公園財団 | 環境 まちづくり | ・住民主体で適切な住まいのまちなみ維持管理活動を行っている団体(地域NPO、自治会他) | 2021年 9月30日まで |

お勧めサイト

『NPO WEB』⇒ <http://www.npoweb.jp/> (NPO法人シース・市民活動を支える制度をつくる会が運営)

『CANPAN』⇒ <http://fields.canpan.info/grant/> (日本財団および特定非営利活動法人CANPANセンターが提供)

協働

市民協働推進課からのお知らせ

①特定非営利活動促進法の一部改正について

問い合わせ 042-769-8226

特定非営利活動促進法(NPO法)の一部改正がありましたのでお知らせします。詳しくは市のホームページか、法人事務所宛にお送りしている通知をご確認ください。

②指定NPO法人になりませんか? ~12月末指定予定分を受付中です~

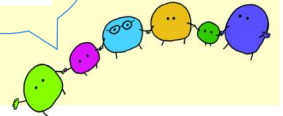
指定NPO法人になると社会的な信用や認知度が高まるほか、法人に寄附をした市民にもメリット★があるため、寄附を集めやすくなります! ★法人に寄附をした市民の個人市民税が控除の対象になります。

現在、指定NPO法人(令和3年12月末指定予定分)の申出を受付けています。

受付期間:令和3年6月15日(火)~令和3年8月2日(月)

※指定NPO法人となるためには、申出後、現地調査等を経て、

市の条例で指定される必要があります。詳細は市のホームページをご覧ください。



NPO“よろず”相談会

各日13:00~、14:00~、15:00~ 40分程度・無料・予約制
※開催日は変更になる場合があります。予約の際にお確かめください。

| | |
|--------------------------------|---|
| 緑区ソレイユさがみ 第2火曜日、第4木曜日 | 6/24(木)、7/13(火)、22(木)、8/10(火) 他 |
| 中央区市民活動サポートセンター 第1木曜日、第3火曜日 | 6/15(火)、7/1(木)、20(火)、8/5(木)、17(火) 他 |
| 南区ユニコムプラザさがみはら 毎週水曜日、土曜日 | 6/30(水)、7/3(土)、7(水)、10(土)、14(水)、17(土)、21(水)、 24(土)、28(水)、8/4(水)、7(土) 他 |

活動紹介やイベントPRなど
団体広報を応援! ※登録団体限定

『市民活動hotリポート』
FMさがみにて
毎週火曜日
朝9:05~放送中

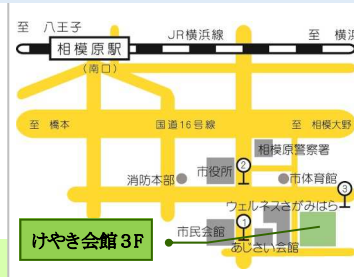
『タウンニュース』に 団体情報を掲載!

みんなのちからで街 活き活き
「さがみはらの輪」※中央区限定

団体チラシを 『さぼせんナウ』に 同封します!

たすかるバンク

たすけてほしい団体と
たすけたい個人をつなぎます



さがみはら市民活動サポートセンター

開館日: 火曜日~土曜日 9:00~21:00、日曜日 9:00~17:00

休館日: 毎週月曜日、年末年始(2021/12/29~1/3)、けやき会館の定期点検/清掃日(2021/3/5)

※最寄りのバス停: ①市民会館前 ②市役所前 ③ウェルネスさがみはら前