

さがみはら市民活動サポートセンター  
ボランティア情報誌

ご自由に  
お持ち下さい  
TAKE FREE

# つなげよう笑顔



さがみはら市民活動サポートセンター

TEL/FAX 042-755-5790



〒252-0236 相模原市中央区富士見 6-6-23 けやき会館 3F

URL <https://www.sagamanu.org/> MAIL [sagami.saposen@iris.ocn.ne.jp](mailto:sagami.saposen@iris.ocn.ne.jp)



## この冊子の使い方



「誰かのために何かしたい」「自分の力を活用してほしい」そんな思いを持っているあなたにおすすめの、ちよいボラ(ちよっとのボランティア)を掲載しています。「ちよっとやってみたい」「知らなかったを知りたい」など、きっかけはひとそれぞれ。気になるボランティアを探してボランティアにTRY!

- 掲載団体の詳細については、QRコードから調べられます。
- 実際に行うボランティアの内容は、通常活動の主な取り組み分野と違う場合があります。
- 1団体1枠で掲載しています。ボランティアの内容が複数あったり、活動場所が色々あったりする団体があります。

## Let's ボランティア

ボランティア先の決め方はあなた次第!



### 1 分野を見て決める

興味や関心があることを主な活動目的としている団体をチョイス。

ボランティア内容は違っても、団体が活動している主旨が分かるかも?

### 2 日程・時間帯・場所を見て

自分が調整できる日時や自宅からの距離を参考に、無理は禁物。

今まで関心がなかったことを身近に感じるかも?

### 3 ボランティア内容を見て

内容項目をよく見ると、得意なことを生かせるものや、会議参加などが書かれている団体もあります。ちよいボラで思わぬ出会いがあるかも?

### ★その他、条件など

服装や持ち物、運転免許などの資格や経験に関する条件がある場合があります。ボランティアの内容や団体によって異なりますが、記載欄の都合上、記入がない場合があるため、必ず受け入れ先担当者に連絡を入れてから参加してください。

## ちよいボラ (ちよっとのボランティア) の手順



### 1 ボランティア先をピックアップ

各団体のQRコードを読み込むか、URLから検索し団体の詳細を確認する。念のため2~3団体を選出しておこう。

### 2 担当者に連絡

「活動日時」「活動場所」「時間」「持ち物」、その他「注意事項」などの詳細を、参加したい団体の連絡先に問合せ。自分の連絡方法を伝えておくことも必要です。



### 3 活動の実施

時間を守って、笑顔で挨拶をしてから参加する。



体調がすぐれなかったり、急用などで都合がつかなくなったりした場合は、必ず先方に相談をしましょう。



## 豆知識 1/3 / 市民活動って?



相模原市では、市民が営利を目的とせず、自発的、自主的に公共の課題解決を目的として取り組む活動を「市民活動」としています(相模原市市民協働推進条例第2条)。また、NPO(非営利活動)とは、様々な社会貢献活動を行い、団体の構成員に対し、収益を分配することを目的としない団体の総称として内閣府で定義づけられています。



## 環境 … 環境保全、リサイクル補助など

- P 5 F・Cボランティア  
グリーンラボ  
木もれびの森の花と木々を守る会（ここもの会）
- P 6 NPO法人 境川の斜面緑地を守る会  
NPO法人 相模原こもれび  
相模原柴胡の会
- P 7 NPO法人 さがみはら桜守の会  
NPO法人 自遊クラブ  
一般社団法人 倫理研究所 家庭倫理の会相模原



## まちづくり … まちの活性化・地域安全など

- P 8 旧笹野家住宅を考える会  
NPO法人 ここずっと
- P 9 NPO法人 さがみはら市民交番青パト隊  
相模原をプロデュースする会  
NPO法人 市民フォーラムさがみはら
- P10 地域ケアの会 わたげ  
南区若者参加プロジェクト実行委員会



## 子ども … 子どもイベント補助・子育てサポートなど

- P11 「あいおい」みんなの食堂  
おもしろ科学くらぶ  
Kids Fine
- P12 昆虫文化を子供たちに伝える会  
相模原おもちゃドクターの会  
相模原市交通少年団育成会
- p13 相模原みのり塾  
日本ボーイスカウト神奈川連盟 相模原第7団
- P14 NPO法人 フリースクール鈴蘭学園  
「水俣」を子どもたちに伝えるネットワーク  
民間学童保育わんぱくクラブ
- P15 みんなのいばしょポプケ  
理科で遊ぼう会



## 福祉 … 高齢者・障がい者のサポートなど

- P16 青い鳥～福祉と環境を考えるボランティアグループ  
NPO法人 いごこちよか  
NPO法人 風を織る
- P17 神奈川骨髄移植を考える会  
NPO法人 きこり  
希望の仲間さがみはら
- P18 ケアラーズ カフェ モンテスラ  
さがみはら健康クラブ  
認定NPO法人 相模原ボランティア協会
- P19 相模原誘導グループささの会  
手芸サークル糸ぐるま  
精神保健ボランティアグループ「ひびき」
- P20 NPO法人 相続なんでも相談室  
とことん懐メロ歌謡楽団  
筆記通訳サークルもみじ
- P21 福祉支援活動 トモ\_ダチ園  
ブラインドICTS（情報通信技術サポート）  
NPO法人 ほっと
- P22 マイマビリティ



## 文化・スポーツ … 文化の保全、スポーツイベント補助など

- P22 NPOユースラック  
キッズバンドbyエッキ
- P23 公益財団法人 相模原市スポーツ協会  
認定NPO法人 スペシャルオリムピックス日本・神奈川



## 国際 … 外国籍の方への日本語教室、イベント補助など

- P24 NPO法人 WE21ジャパン相模原  
NPO法人 Red Look



## 情報 … デジタル技術・機器の操作サポートなど

- P24 相模原市情報ボランティアJV



## F・Cボランティア

[URL] <https://www.sagamaru.org/dantai/dantai/s00232.htm>



- 内容**
- ①花壇管理・植え替え除草・水やり
  - ②除草清掃

**場所** 中央区（さくら通り、国道16号交差点）

**受入日** 毎週木曜 9:00~11:00  
※季節によって回数、時間の変動があります



**担当** 伊藤 紀子  
**TEL** 042-714-2360  
**TEL** 090-6015-9248



## NPO法人 境川の斜面緑地を守る会

[URL] <https://www.sagamaru.org/dantai/dantai/s00074.htm>



- 内容**
- ①草刈り
  - ②ゴミ拾い

**場所** 南区、緑区、町田市、大和市

**受入日** 月1回、月2回  
※5か所のフィールドで作業しています



**担当** 秋永 真里子  
**TEL/FAX** 042-745-5156  
**E-mail** ken.merry@cpost.plala.or.jp



## クリーンラボ

[URL] <https://www.sagamaru.org/dantai/dantai/s00680.htm>



- 内容**
- ①除草清掃
  - ②花壇管理

**場所** 中央区（ウェルネス広場周辺）

**受入日** 第4月曜 9:00~11:00  
※10月~12月初旬まで毎週



**担当** 伊藤 紀子  
**TEL** 042-714-2360



## NPO法人 相模原こもれび

[URL] <https://www.sagamaru.org/dantai/dantai/s00252.htm>



- 内容** 森の保全活動および育成・啓発活動

**場所** 南区（木もれびの森の一部）

**受入日** 第1・第2土曜、第3日曜、第4水曜  
9:00~12:00



**担当** 平野 和夫  
**TEL** 090-4629-4843  
**E-mail** nposagamikomorebi@gmail.com



## 木もれびの森の花と木々を守る会(ここももの会)

[URL] <https://www.sagamaru.org/dantai/dantai/s00652.htm>



- 内容**
- ①手鎌、のこぎり、なた、チェーンソー使用
  - ②できることからできる範囲で森づくり

**場所** 南区（木もれびの森・大野台8-8付近）

**受入日** 第1・第2・第3水曜、第4土曜  
9:30~11:30



**担当** 杉山 信義  
**TEL** 090-9954-0190  
**FAX** 042-852-7686  
**E-mail** cocomomo2204@gmail.com



## 相模原柴胡の会

[URL] <https://www.sagamaru.org/dantai/dantai/s00543.htm>



- 内容**
- ①柴胡(ミヤマサイコ)の育成作業
  - ②普及活動(講習会)イベントのスタッフ

**場所** 南区（麻溝公園）、中央区、緑区

**受入日** 月1回 木曜 9:30~12:00  
※定期イベント(サイコフェア)の



**担当** 高山 秋彦  
**TEL** 090-2751-0270  
**E-mail** takayama.akibo@outlook.jp



## NPO法人 さがみはら桜守の会

[URL] <https://www.sagamaru.org/dantai/dantai/s00620.htm>



- 内容**
- ①桜の調査、剪定、施肥の補助
  - ②緑地帯、桜の手入れ作業

**場所** 市内全域

**受入日** 月2回 土曜

担当 嶋崎 紀行  
TEL 090-6924-0751  
FAX 042-771-8371  
E-mail npo.sagamihara.sakuramori@outlook.jp



## 旧笹野家住宅を考える会

[URL] <https://www.sagamaru.org/dantai/dantai/s00618.htm>



- 内容**
- ①国登録文化財と庭の清掃
  - ②文書や家財の整理

**場所** 緑区

**受入日** 6・10月 第2日曜 / 1・8月 休み / 他 第2火曜



担当 大貫 英明  
TEL 080-5042-9805  
E-mail onk76812@yahoo.co.jp



## NPO法人 自遊クラブ

[URL] <https://www.sagamaru.org/dantai/dantai/s00155.htm>



- 内容**
- ①里山林の保全・再生に関わる作業
  - ②里山林の環境と木材の活用に関わる作業

**場所** 緑区 (つちざわの森)

**受入日** 第2土曜、第3日曜 9:00~15:00

※市民イベント等参加あり、要問合せ



担当 浜田 耕治  
TEL 090-7182-8055  
E-mail jiuu-club@mail.goo.ne.jp



## NPO法人 ここずっと

[URL] <https://www.sagamaru.org/dantai/dantai/s00402.htm>



- 内容**
- ①フリーペーパーの取材や編集
  - ②主催イベントの補助

**場所** 市内全域

**受入日** 不定期 午後



担当 田嶋 いづみ  
TEL 042-851-5646  
E-mail info@cocozutto.jp



## 一般社団法人 倫理研究所 家庭倫理の会相模原

[URL] <https://www.sagamaru.org/dantai/dantai/s00075.htm>



- 内容**
- ①舗道等の清掃
  - ②同上の草取り

**場所** 中央区 (市役所前広場・さくら通り)

**受入日** 第3日曜 6:30~7:30

※竹ぼうき等は準備します



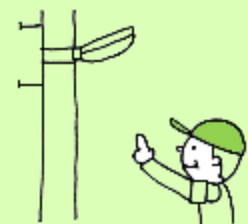
担当 山田 富美子  
TEL/FAX 042-750-2318  
E-mail sanden12@jcom.home.ne.jp



=非営利活動団体の略称です

NPO法と呼ばれる法律によると、『特定非営利活動』とは様々な活動(P26参照)で、不特定かつ多数の者の利益の増進に寄与することを目的とする活動のこととされています。営利を主たる目的にしていない活動を指すため、従たる活動であれば、収益があっても良いことになります。「非営利活動団体は利益を出してはいけない」と認識されやすいようですが、これは誤解です。

詳しく知りたい方は、サポセン主催のボランティアビギナーズカフェや、ボランティアとNPOの講座にお申込みくだ





## NPO法人 さがみはら市民交番青パト隊

[URL] <https://www.sagamaru.org/dantai/dantai/s00623.htm>



**内容** 青パト搭載車両を使っでの防犯啓発広報

**場所** 南区（大野南地区）

**受入日** 月曜、水曜、金曜、土曜



**担当** 本間 俊三  
**TEL** 090-2679-3538  
**FAX** 042-747-4010  
**E-mail** toshizou@khf.biglobe.ne.jp



## 相模原をプロデュースする会

[URL] <https://www.sagamaru.org/dantai/dantai/s00629.htm>



**内容** ①講座開催時の受付け、会場説明等  
 ②写真および動画の撮影や編集

**場所** 市内全域

**受入日** 不定期

※第2月曜 20:00～オンラインミーティング  
 参加希望者要メールにて問合せ

**担当** 今野 紀代美  
**TEL** 090-6110-5888  
**E-mail** sagapro.contact@gmail.com



## NPO法人 市民フォーラムさがみはら

[URL] <https://www.sagamaru.org/dantai/dantai/s00216.htm>



**内容** 協働事業に関する事業、広報等への協力

**場所** 市内全域

**受入日** 不定期、ご相談ください



**担当** 畠山 昇  
**TEL** 090-1054-9208  
**FAX** 042-771-4294  
**E-mail** noboru.htkym@gmail.com



## 地域ケアの会 わたげ

[URL] <https://www.sagamaru.org/dantai/dantai/s00668.htm>



**内容** ①竹林の整備作業  
 ②伐採竹の活用（竹ベンチや竹箒製作）

**場所** 中央区（境川沿い）

**受入日** 毎週日曜 9:00～11:00

※雨天中止・夏期は中止

**担当** 山本 潮美  
**TEL** 080-6578-3864  
**E-mail** ochawansama@gmail.com



## 南区若者参加プロジェクト実行委員会

[URL] <https://www.sagamaru.org/dantai/dantai/s00640.htm>



**内容** ①イベント時の会場準備、片付け  
 ②イベント時のスタッフ補助

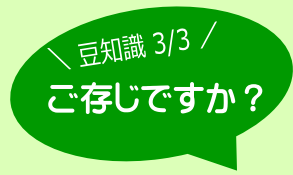
**場所** 南区

**受入日** 不定期

※③は1回参加でもOK



**担当** 南区区政策課(事務局)  
**TEL** 042-749-2134  
**FAX** 042-749-2116  
**E-mail** m.kuseisaku@gmail.com



## 市民活動 サポート補償制度



市内で市民活動中の事故によって、法律上の賠償責任を負った場合や、死亡もしくは傷害を負った場合などを補償する制度です。



<http://www.city.sagamihara.kanagawa.jp>

## 「あいおい」みんなの食堂

[URL] <https://www.sagamaru.org/dantai/dantai/s00544.htm>



**内容** 自家用車で食材を運搬

**場所** 中央区

**受入日** 第2、4金曜日 16:00~19:00



**担当** 佐藤 純子  
**TEL** 080-5413-6581  
**E-mail** hisajun0415@gmail.com

## おもしろ科学くらぶ

[URL] <https://www.sagamaru.org/dantai/dantai/s00396.htm>



**内容** 小学 4・5・6 年生対象の実験工作等の補助

**場所** 中央区 (大野北公民館 他)

**受入日** 原則 土曜 9:00~12:00  
※事前に面談 (打合せ) をします

**担当** 細田 裕司  
**TEL** 070-6488-6746  
※連絡は20:00以降  
**E-mail** sgmisciclub@yahoo.co.jp

## Kids Fine

[URL] <https://www.sagamaru.org/dantai/dantai/s00654.htm>



**内容** ①障害を抱えた方の話し相手

**場所** 中央区 (中央・Kids Fine教室)

**受入日** 毎週日曜 14:00~16:00



**担当** 渡辺 晃子  
**TEL** 042-713-4951  
**FAX** 042-713-4952  
**E-mail** kids.fine2022.04@gmail.com

## 昆虫文化を子供たちに伝える会

[URL] <https://www.sagamaru.org/dantai/dantai/s00625.htm>



**内容** ①カブトムシの幼虫の飼育と世話の補助  
②イベント時の会場準備、片付け等

**場所** 市内全域

**受入日** 不定期  
※昆虫と親しむことが好きな方、大歓迎



**担当** 三宅 潔  
**TEL** 090-3219-2805  
**E-mail** hachiman38@jcom.zaq.ne.jp

## 相模原おもちゃドクターの会

[URL] <https://www.sagamaru.org/dantai/dantai/s00308.htm>



**内容** ①「おもちゃの病院」の受付等  
②イベントの受付、手伝い等

**場所** ①緑区 (橋本台リサイクルスクエア)  
②中央区 (エコパークさがみはら)

**受入日** ①第1日曜 10:00~12:00  
②第4日曜 10:00~15:00  
※内容によって日時が異なります



**担当** 曾原 泰之  
**TEL/FAX** 080-2169-4338  
**E-mail** sagamihara\_toy-doctor@ymail.ne.jp

## 相模原市交通少年団育成会

[URL] <https://www.sagamaru.org/dantai/dantai/s00695.htm>



**内容** ①各季の交通安全啓発活動等への参加  
②団体のチラシ等の準備や各所への配布

**場所** 市内全域

**受入日** 不定期



**担当** 棚橋 由衣  
**TEL** 090-6772-5656  
**E-mail** ksi.sagamihara@gmail.com

## 相模原みのり塾

[URL] <https://www.sagamaru.org/dantai/dantai/s00536.htm>



- 内容** 無料学習支援活動の講師ボランティア
- 場所** 緑区（橋本公民館、橋本駅周辺の会議室等）
- 受入日** 毎週日曜 午後



**担当** 小布施 実穂子  
**TEL** 050-7107-7008  
**E-mail** sagamiharaminori@gmail.com

## 日本ボーイスカウト神奈川連盟 相模原第7団

[URL] <https://www.sagamaru.org/dantai/dantai/s00191.htm>



- 内容** ボーイスカウト活動の企画、運営、補助
- 場所** 中央区
- 受入日** 月2回 土曜、日曜 9:00~12:00



**担当** 高橋 修一  
**TEL** 090-4011-8310  
**E-mail** taka0327bs7@gmail.com

## NPO法人 フリースクール鈴蘭学園

[URL] <https://www.sagamaru.org/dantai/dantai/s00515.htm>



- 内容** 学校が苦手な子どもの話し相手、遊び相手
- 場所** 中央区
- 受入日** 月~金曜 10:00~16:00



**担当** 中村 鳴美  
**TEL** 080-6577-1545  
**FAX** 042-733-0015  
**E-mail** suzuran@fs-suzuran-gakuen.org

## 「水俣」を子どもたちに伝えるネットワーク

[URL] <https://www.sagamaru.org/dantai/dantai/s00009.htm>



- 内容** ①出前活動のアシスタント  
②「水俣」を伝える展示等の企画補助
- 場所** 市内外の出前要請学校等
- 受入日** 不定期



**担当** 田嶋 いづみ  
**TEL** 042-851-5646  
**E-mail** otoiawase@tsutaeru.jp

## 民間学童保育わんぱくクラブ

[URL] <https://www.sagamaru.org/dantai/dantai/s00649.htm>



- 内容** 子どもたちの見守り
- 場所** 南区（大野台小学校内）
- 受入日** 毎週月~木曜  
9:00~12:00、14:00~18:00

**担当** 増子 耐子  
**TEL** 042-776-8583  
**E-mail** wanpaku@jcom.zaq.ne.jp

声 1/3 /  
ちよいボラ  
体験者①



- 普段できない体験ができ学びになりました（福祉）
- 将来に活かせる経験になりました（子ども/学生）
- ボランティア活動を通じて地域の人と接し、コミュニケーションの輪が広がったことがとても良かったと感じています（環境）
- 大変そうなイメージがあったけれど、「アリガトウ！」と言われたらうれしくなり、またやろうと思いました（国際）



## みんなのいばしょポプケ

[URL] <https://www.sagamaru.org/dantai/dantai/s00670.htm>



- 内容** ①小中学生のいばしょでの見守り
- 場所** 中央区 (相生・みんなのいばしょポプケ)
- 受入日** ①毎週月曜、木曜 14:30~17:30  
②毎週水曜 15:30~17:30
- ※祝日は休み、夏冬春休み期間中は開所  
※都合のつく日程でOK

担当 武田 恵  
TEL 070-8475-7338  
E-mail minnanoibashopopuke@gmail.com



## 理科で遊ぼう会

[URL] <https://www.sagamaru.org/dantai/dantai/s00314.htm>



- 内容** ①小学校出前授業での理科実験支援  
②理科の味付けをした工作や実験
- 場所** 市内全域 (小学校、こどもセンター、公民館等)
- 受入日** 第1・第3水曜 13:00~15:00



担当 榎本 成己  
TEL 090-2428-1832  
E-mail rikadeasoboukai@gmail.com



## 青い鳥~福祉と環境を考えるボランティアグループ

[URL] <https://www.sagamaru.org/dantai/dantai/s00436.htm>



- 内容** ①販売する手作り作品の製作
- 場所** 緑区
- 受入日** 不定期  
さくら祭り、福祉のつどい、やまびこ祭り、朝市  
※手作りの好きな方、人と会う事が好きな方  
ご連絡ください



担当 前川 好子  
TEL/FAX 042-784-9113



## NPO法人 いごこちよか

[URL] <https://www.sagamaru.org/dantai/dantai/s00594.htm>



- 内容** ①レク活動の設置準備・片付け  
②運動器具を倉庫から搬出、活動後に格納  
③その他、活動補助
- 場所** 中央区 (けやき体育館 体育室)
- 受入日** 第3水曜 13:00~16:30



担当 藤田 由美子  
TEL/FAX 042-763-6381  
E-mail igokochiyoka@gmail.com



## NPO法人 風を織る

[URL] <https://www.sagamaru.org/dantai/dantai/s00481.htm>



- 内容** ①利用者が作製した手織り製品仕上げ補助  
②各種イベントの補助
- 場所** 中央区 (陽光台・アトリエあんだんて)
- 受入日** 月~金曜 9:00~16:00  
※ご相談ください



担当 井谷 規子  
TEL 042-754-3405  
FAX 042-711-7575  
E-mail andante@kazewooru.com

### 声 2/3 / ちよいボラ 体験者②



- 近所の当たり前の風景が、NPOの活動できれいに保たれていることを知り感動しました (環境)
- 私の小さながんばりがNPOのモチベーションアップにもつながることを知って、うれしくなりました
- 自分たちのことは自分たちで。地域を知るきっかけになり、地元愛がでてきた
- 外に出て人と話す、なくてはならない習慣になっています

## 神奈川骨髄移植を考える会

[URL] <https://www.sagamaru.org/dantai/dantai/s00577.htm>



- 内容**
- ①骨髄バンク普及啓発、ドナー登録の推進
  - ②患者サロンほかイベントのスタッフ補助

**場所** 神奈川県全域

**受入日** 不定期

※できる時に、できる事を、できる範囲で



**担当** 村上 忠雄  
**TEL** 090-4713-7300  
**FAX** 0463-25-1383  
**E-mail** bmtkanagawa@gmail.com

## NPO法人 きこり

[URL] <https://www.sagamaru.org/dantai/dantai/s00006.htm>



- 内容**
- ①障がいのある方とともに作業

**場所** 中央区（共和・ウッドショップきこり）

**受入日** 月～金曜



**担当** 小野 明子  
**TEL** 042-752-8266  
**FAX** 042-719-1500  
**E-mail** info@npokikori.com

## 希望の仲間さがみはら

[URL] <https://www.sagamaru.org/dantai/dantai/s00637.htm>



- 内容**
- ①資料作成・印刷・会報作成等
  - ②講座開催時の会場準備、片付け

**場所** 市内全域

**受入日** 月1回 火曜 9:30~11:30



**担当** 篠 睦夫  
**TEL** 090-8117-8525  
**E-mail** v2k93e@bma.biglobe.ne.jp

## ケアラーズ カフェ モンステラ

[URL] <https://www.sagamaru.org/dantai/dantai/s00635.htm>



- 内容**
- ①ピアサロン・ハレリアへの参加
  - ②ピアサロン・ハレリア イベント開催の協力

**場所** 南区（相模台）他、市内全域

**受入日** 月1回

いずれかの日曜 11:00~14:00



**担当** 山田 由美子  
**TEL/FAX** 042-749-8527  
**E-mail** gallery\_monstera@yahoo.co.jp

## さがみはら健康クラブ

[URL] <https://www.sagamaru.org/dantai/dantai/s00323.htm>



- 内容** 腰痛・肩こり・膝痛解消運動の助手

**場所** 中央区（星が丘、上溝公民館）

**受入日** 月2回 午後



**担当** 安藤 正昭  
**TEL** 090-2534-9450  
**E-mail** snsctmac@gmail.com

## 認定NPO法人 相模原ボランティア協会

[URL] <https://www.sagamaru.org/dantai/dantai/s00026.htm>



- 内容**
- ①福祉有償運送事業（運転を含む）
  - ②障がい者団体との交流事業のサポート

**場所** 市内全域

**受入日** 定期的



※ 運送事業の利用会員は旧相模原市内の方

**担当** 小野 明雄  
**TEL/FAX** 042-759-7982  
 ※連絡は10:00~15:00  
**E-mail** sagamiva@feel.ocn.ne.jp



## 相模原誘導グループささの会

[URL] <https://www.sagamaru.org/dantai/dantai/s00038.htm>



- 内容** ①小中学生向け誘導体験指導の補助  
②視覚障がい者の理解とガイド体験の補助

**場所** 市内全域

**受入日** 月に1~2回程度

※定例会 (第2火曜 10:00~12:00)



**担当** 磯崎 俊秀  
**E-mail** isozakitoshihide@yahoo.co.jp



## 手芸サークル糸ぐるま

[URL] <https://www.sagamaru.org/dantai/dantai/s00055.htm>



- 内容** ①手芸好きな障がい者と作品製作  
②視覚障がい者の製作補助

**場所** 中央区 (けやき体育館教室)

**受入日** 第1水曜、第3金曜 10:00~14:00

※手芸の好きな方歓迎

**担当** 三十尾 幸子  
**TEL/FAX** 042-754-3635



## 精神保健ボランティアグループ「ひびき」

[URL] <https://www.sagamaru.org/dantai/dantai/s00077.htm>



- 内容** ①女性だけの集い「ひまわり」に参加  
②うつの集い「ラベンダー」に参加

**場所** 市内全域

**受入日** 随時 13:30~15:30

**担当** 根岸 昭臣  
**TEL** 080-3011-1056  
**FAX** 042-748-9813



## NPO法人 相続なんでも相談室

[URL] <https://www.sagamaru.org/dantai/dantai/s00164.htm>



**内容** EXCEL作業

**場所** ご自宅

**受入日** 10:00~19:00の間で

※まずはメールでご連絡ください

**担当** 安藤 正昭  
**TEL** 090-2534-9450  
**E-mail** nposyndicate@gmail.com



## とことん懐メロ歌謡楽団

[URL] <https://www.sagamaru.org/dantai/dantai/s00568.htm>



- 内容** ①楽器演奏や歌唱  
②イベント時の会場準備・整理や受付

**場所** 緑区 (杜のホール)、中央区 (小山公民館)

**受入日** 火曜 13:00~17:00



**担当** 饗場 文恵  
**TEL** 080-4733-3120  
**E-mail** pekosanfamily@yahoo.co.jp



## 筆記通訳サークルもみじ

[URL] <https://www.sagamaru.org/dantai/dantai/s00456.htm>



- 内容** ①聞こえにくい方への文字によるサポート

**場所** 中央区

**受入日** ※メールでご相談ください



**担当** 田村 葉  
**E-mail** contact-momiji@googlegroups.com



## 福祉支援活動 トモダチ園

[URL] <https://www.sagamaru.org/dantai/dantai/s00566.htm>



**内容** ①多くの方の居場所づくり活動の補助

**場所** 緑区 (三ケ木)

**受入日** 不定期



**担当** 中村 美智子  
**TEL** 070-6409-0381  
**FAX** 042-715-1516  
**E-mail** tomodachi.sagami@gmail.com

※要相談、まずはご連絡ください



## ブラインドICTS(情報通信技術サポート)

[URL] <https://www.sagamaru.org/dantai/dantai/s00687.htm>



**内容** ①視覚に障害のある方にパソコン操作指導

②同上の方にアイフォン操作アプリの紹介

**場所** 緑区 (ソレイユさがみ)

**受入日** 第2水曜 13:00~16:00

**担当** 松本 浩文  
**TEL** 090-1990-4036  
**E-mail** matsu20401@gmail.com



## NPO法人 ほっと

[URL] <https://www.sagamaru.org/dantai/dantai/s00387.htm>



**内容** ①障がいのある方の活動支援

②障がいのある方の作品製作時の補助

**場所** 中央区 (緑が丘・こすもす)

**受入日** 毎週月~金曜 9:00~15:30



**担当** 清水 聡志  
**TEL/FAX** 042-750-5135  
**E-mail** cosmos@hotto.or.jp



## マイマビリイ

[URL] <https://www.sagamaru.org/dantai/dantai/s00578.htm>



**内容** ①工作や料理・運動(体操等)を教える方

**場所** 南区、町田市内の公園等

**受入日** 2か月に1回程度 土曜、日曜、祝日

14:00~17:00



**担当** 幸崎 友恵  
**TEL** 080-8081-4382  
**E-mail** maetoo300@yahoo.co.jp



## NPOユーラック

[URL] <https://www.sagamaru.org/dantai/dantai/s00401.htm>



**内容** ①イベント時の会場設営(舞台設定ほか)

②資料

**場所** 緑区 (ソレイユさがみ)

**受入日** 不定期 年2回(3月・9月) 午前 午後



**担当** 秋山 暉  
**TEL** 090-7259-4128  
**FAX** 042-774-1435  
**E-mail** the-akiyama@moon.odn.ne.jp



## キッズバンドbyエッキ

[URL] <https://www.sagamaru.org/dantai/dantai/s00711.htm>



**内容** ①イベント開催時の準備・片付けなど

②キッズによる歌と演奏の手伝い

**場所** 市内全域 (公民館等)

**受入日** 不定期 8:30~17:00

※19:00を過ぎることもあります

**担当** 森田 江利子  
**TEL** 042-707-8070  
**E-mail** info@ekkimusicsalon.com



## 公益財団法人 相模原市スポーツ協会

[URL] <https://www.sagamaru.org/dantai/dantai/s00557.htm>



- 内容**
- ① イベント等の受付、案内、誘導等
  - ② イベント等の交通整理や給水等



**場所** 市内のスポーツ大会会場等

**受入日** 不定期

**担当** スポーツボランティア担当者  
**TEL** 042-751-5552  
**FAX** 042-751-5545  
**E-mail** volunteer@sagamihara-sport.or.jp



## 認定NPO法人 スペシャルオリンピックス日本・神奈川

[URL] <https://www.sagamaru.org/dantai/dantai/s00519.htm>



- 内容**
- ① 知的障がい者とテニスを楽しむ
  - ② 同上、スピードスケートを楽しむ



**場所** 中央区（銀河アリーナ）

**受入日** 不定期 土曜、日曜

**担当** 前田、高須  
**TEL** 045-650-5216  
**FAX** 045-650-5217  
**E-mail** jim@son-kanagawa.com

声 3/3 /

## 受入れ団体



- ボランティアに来てくれることで、団体の存在や、活動の目的、成果を知ってもらい、活動の意義を感じます
- 高校生ボランティアを受入れ、思っていた以上に若い世代との交流が楽しく、活気ができました
- ボランティアが動きやすいように考えることが、自分たちの活動方法の見直しや改善のヒントになります
- ボランティアを受入れるために話し合いを重ねることで、私たちの組織力がアップすることにもつながっています



## NPO法人 WE21ジャパン相模原

[URL] <https://www.sagamaru.org/dantai/dantai/s00004.htm>



- 内容**
- ① リユース品の品出し、レジ打ち、接客
  - ② 自宅でリメイク作品作り

**場所** 南区（WEショップ若松店、南台店）

**受入日** 月～金曜 11:00～17:00  
第1・第3・第5土曜 12:00～17:00

**担当** 後藤 裕美  
**TEL/FAX** 042-744-9799  
**E-mail** we21japansagamihara



## NPO法人 Red Look

[URL] <https://www.sagamaru.org/dantai/dantai/s00710.htm>



- 内容**
- ① 講座、イベントの企画・運営のサポート
  - ② SNSを利用した広報のサポート

**場所** 市内全域、東京都渋谷区

**受入日** 面談で活動日時や内容を調整します



**担当** 赤見 悠太郎  
**E-mail** redlook0039@gmail.com



## 相模原市情報ボランティアJV

[URL] <https://www.sagamaru.org/dantai/dantai/s00104.htm>



**内容** ① パソコン教室のサポート

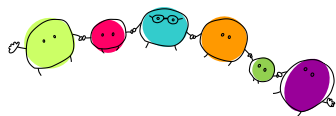
**場所** 緑区、中央区

**受入日** 不定期

**担当** 神巻 敏浩  
**TEL** 042-740-7930  
**E-mail** kamimaki@jvsagami.jp

このページの事業に関して興味のある方は、サポートセンターにお問合せください

## ボランティア ビギナーズカフェ



**内容** ボランティア活動をはじめたきっかけ、私にできることはなんだろう？ など、ボランティア全般についての気軽なお話会です。奇数月第3水曜日開催

**対象** 相模原市内在住、在勤、在学の方

## たすかるバンクさがみはら

**内容** 相模原市内の市民活動団体・NPO等と自らの力を活かして社会参加をしたい方々をつなぐシステムです。興味のある方は参加者登録が必要となります。

**対象** 相模原市内在住、在勤、在学の方。その他どなたでも



## 夏休みボランティアチャレンジ

※相模原市市民活動中間支援施設連絡会『相模ボラディア』主催事業

**内容** ボランティア活動をしたい生徒・学生に、市内各所の受入団体・施設を紹介、橋渡しをしています。

関係者全体でのオリエンテーションを実施してボランティア先を決めるので、初めてのボランティアでも安心です。

**対象** 相模原市内在住・在学の中学生、高校生、大学生、専門学校生など

## 社会の課題解決に取り組む NPOのチカラ

NPOの活動は20分野！  
目的に合った団体のボランティアに参加してみましょう♪



[1] 保健、医療又は福祉の増進を図る活動

[2] 社会教育の推進を図る活動

[3] まちづくりの推進を図る活動

[4] 観光の振興を図る活動

[5] 農山漁村・中山間地域の振興を図る活動

[6] 学術、文化、芸術又はスポーツの振興を図る活動

[7] 環境の保全を図る活動

[8] 災害救援活動

[9] 地域安全活動

[10] 人権の擁護又は平和の推進を図る活動

[11] 国際協力の活動

[12] 男女共同参画社会の形成の促進を図る活動

[13] 子どもの健全育成を図る活動

[14] 情報化社会の発展を図る活動



ボランティア情報誌 つなげよう笑顔

発行日：2026年4月

発行：さがみはら市民活動サポートセンター

運営団体  
指定NPO法人 さがみはら市民会議 × 相模原市

表紙デザイン：Clay